



2021年3月31日
第117号

JR 東労組 Yokohama

JR東労組横浜地本

発行人 助川一実

編集 情宣担当

ホームページ

<http://www.jreu-yokohama1.jp/>

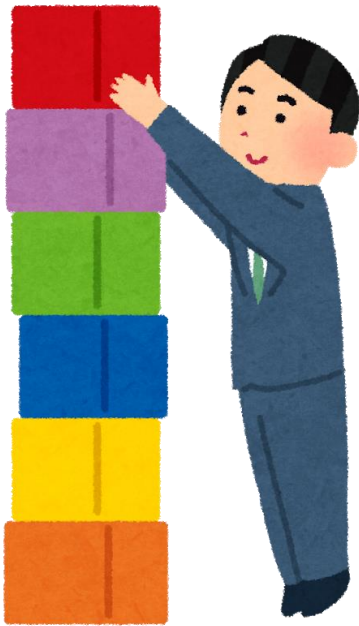


賛助団体(株)鉄道ファミリーより 2021年春募集のお知らせ



期間は4月1日～4月30日

◆各分会に募集案内が届きますので、すぐに開封し確認してください。



今回ご案内いたします商品はこちらです

- ① がん保険・医療保険 アフラック
- ② JR積立年金 明治安田生命
- ③ 自動車保険 AIG損害保険

JR積立年金の新規加入をご希望の方

4月中に希望書を直接FAXで、ご提出ください！

是非！この機会に新規契約をご検討お願いします。

FAX 03-3491-7198 JR FAX 058-5210

スマホ・パソコンからの希望書申込みも可能です！



詳しくはホームページをご覧ください。

鉄道ファミリー 

【お問い合わせ】フリーダイヤル:0120-49-8810

JR:058-4114



分会・支部に届く案内を ぜひご覧ください！

